

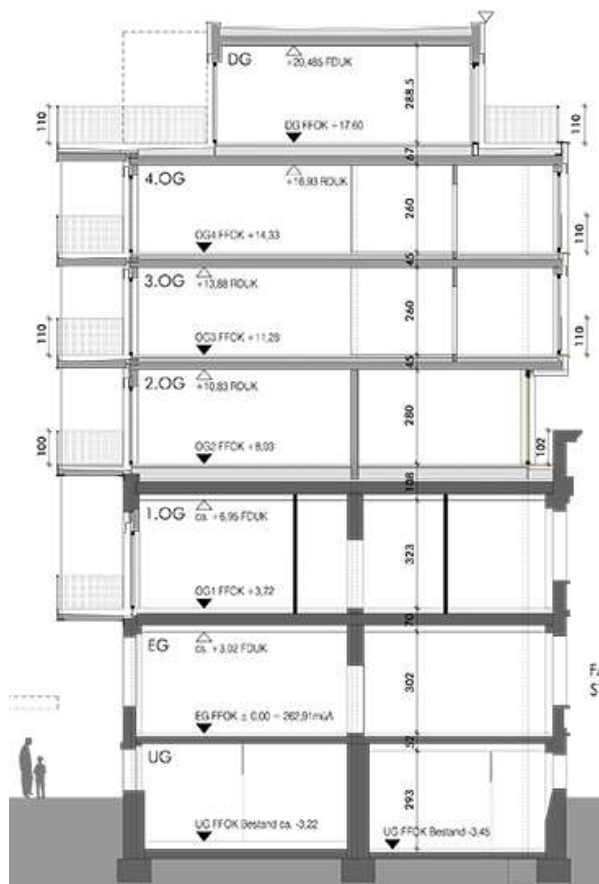
## Potentialanalyse Wohngebäude nach B1300

(Dient der Einstiegsvermittlung in das jeweilige Thema und stellt keine vollumfängliche Darstellung des Sachverhaltes dar.)

### Welches Potential hat mein Wohngebäude?

Das Ziel einer Objektsicherheitsprüfung ist die Bestandserhaltung. Soll der Bestand verbessert werden, ist eine Potentialanalyse sinnvoll.

Bestehende Gebäude weiterzubauen ist komplex. Beim Dachbodenausbau sind es statische Fragen, beim Umbauen die Haustechnik, Bauphysik ... Welche Maßnahme ist baurechtlich umsetzbar?



Schnitt einer Aufstockung – dunkel Bestand hell Aufstockung

Und immer gilt: Was kostet die Verbesserung, was bringt sie?



Eine Potentialanalyse ist nicht durch Abarbeiten einer Checkliste zu erstellen. Es gibt einen kreativen Teil, neue Ideen die das Weiterbauen erst ermöglichen. Mehre Unbekannte in einer Gleichung die sich klassisch nicht lösen ließe.

In einem Beispiel wurde durch Aufstockung Wohnraum geschaffen. Das gesamte Haus wurde wieder rentabel.



Realisierte Aufstockung – 2 Geschosse Bestand 3+Dach Erweiterung

In einem anderen Beispiel konnte durch Liffteinbau und Dachsanierung vermietbare Flächen erschlossen werden. Der Weg war lang. Das Gebäude liegt innerstädtisch. Es steht unter sehr strengem Denkmalschutz. Am Ende steht ein Gewinn.



Foto Glockenspiel

Duch unsere tägliche Arbeit als planende Architekten können wir Ihnen eine seriöse Potentialanalyse anbieten und sie bis zur fertigen Realisierung unterstützen. Fragen Sie uns nach einer Objektsicherheitsprüfung danach!