

72.01 Hochbau Architektur-Praxis

(Dient der Einstiegsvermittlung in das jeweilige Thema und stellt keine vollumfängliche Darstellung des Sachverhaltes dar.)

Brandschutz in Österreich und in den USA

In den USA wird anders gebaut! Das hat viel mit dem anderen Zugang zum Brandschutz zu tun.



SF Feuerterre NY – Feuerweherschlässe, Rettungspläne

Fluchttreppen liegen teilweise außen am Gebäude als Teil der Fassade. Auch sehr hohe Gebäude werden oft in Stahl realisiert, obwohl Stahl nicht sehr hitzebeständig ist. In den Eingangsbereichen gibt es eine Flut an Feuerweherschläüssen, Branddecken, Fluchtplänen, Feuerwehertelefon, ..

In Österreich regelt die OIB-Richtlinie 2 den Brandschutz für Gebäude. Im Zusatzblatt „Leitfaden“ wird das Thema sehr klar in vier Bereiche strukturiert.

Der bauliche Brandschutz betrachtet die Hardware des Gebäudes. Wie verhindert sie Brandausbreitung. Die verwendeten Materialien und Ihre Brennbarkeit sind Themen.

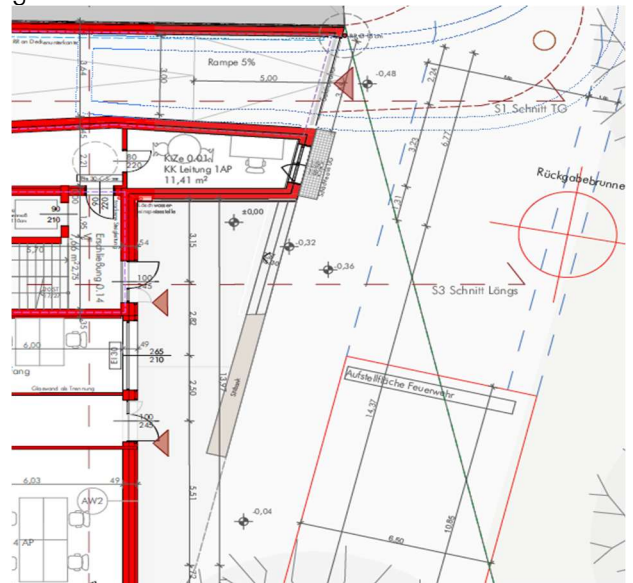
Der anlagentechnische Brandschutz behandelt die Gebäudetechnik. Wie diese den Brand verhindert bzw. begrenzt und wie im Brandfall alarmiert wird. (Rauchmelder, Sprinkler, Brandmeldeanlage,..)

Der organisatorische Brandschutz betrifft die Nutzer. Wie wird Brand verhindert? Wie wird im Ernstfall reagiert?



Fluchtwegplan in einem Hotel

Der abwehrende Brandschutz erfolgt durch die Feuerwehr. Wo stellt sie ihr Fahrzeug auf, wo kommt das Wasser her, wie wird im Gebäude gelöscht?



Aufstellfläche der Feuerwehr in einem Einreichplan

In den USA sind sehr viele Gebäude gesprinkelt. Dabei wird die Anlage erst durch die Feuerwehr angeschlossen – kein Tank, keine Pumpe im Haus. Es wird beim anlagentechnischen und abwehrenden Brandschutz mehr verlangt um beim baulichen Brandschutz mehr zuzulassen.



NY Feuerweherschläüsse für trockene Steigleitung und Sprinkleranlage

Bei der außenliegenden Rettungstreppe ist der bauliche Brandschutz einfacher, der organisatorische Brandschutz aufwendiger.

Die vielen Brandschutzhinweise und Hilfsmittel besonders an öffentlichen Gebäuden sind Zeichen des höheren organisatorischen Brandschutzes.

Das sind einige Gründe für die Unterschiede amerikanischer und europäischer Architektur. Sie erklären nicht alles aber manches.